



# Unsere Winterkarte



## Vorspeisen

### Gratinierter Ziegenkäse

auf lauwarmen Rote Bete-Couscous-Salat mit Wildkräutern,  
Honig und karamellisierten Walnüssen

(A1, A2, G, L, N)

12,90 €

## Suppen

### Cremige Kürbis-Kokos-Suppe (vegan)

mit Ingwer und Baguette

(A1, A2)

6,90 €

mit Hähnchenspieß

(F)

+2,50 €

### Wechselnde, deftige Eintöpfe

Bitte fragen Sie Ihre Bedienung

(A1, G, I, J, 2, 3)

7,50 €

## Salat

### Variationen von Blattsalaten

in einer feinen Kräutervinaigrette mit gerösteten Sonnenblumenkernen

(A1, A2, J, 8)

klein

6,90 €

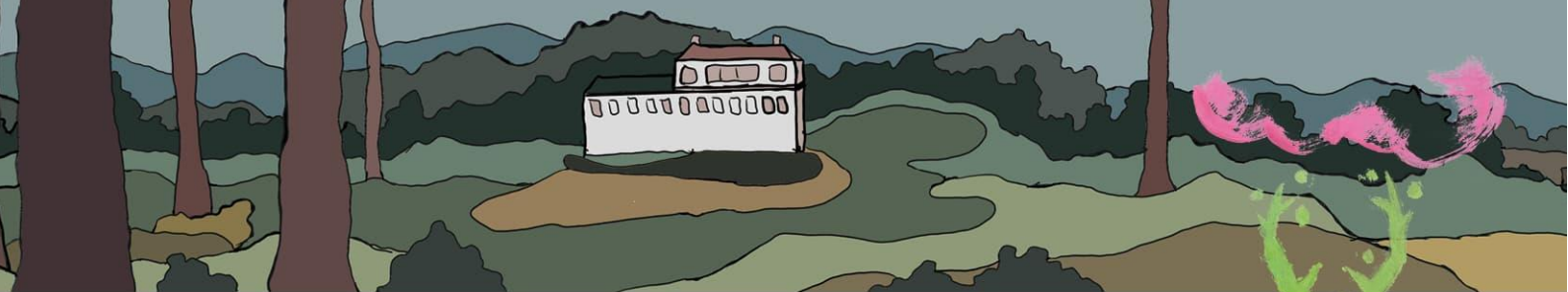
groß

11,90 €

mit Hähnchen

(A1, C, F, H1)

+ 4,50 €



## Hauptgänge



## Pinsa

*Pinsa besteht aus einem handgepressten Pizzateig, welcher mehrere Mehlsorten kombiniert. Der geformte Teig wird bei uns mit Feigenschmand bestrichen und im Anschluss gebacken. Danach wird die Pinsa mit weiteren Zutaten belegt.*

### **Pinsa mit Feigenschmand und Ziegenkäse**

mit Pinienkernen, Honig, Parmesan und Rucola

(A1, F, J, L, H4, 3, G)

16,90 €

mit Serranoschinken

+4,20 €

## Burger

### **Wildburger**

mit Bergkäse überbacken, Preiselbeer-Zwiebelchutney, rotem Coleslaw, Rucola, dazu Steakhouse-Pommes und Trüffelmayonnaise

(A1, G, J, 2, 3, 8)

21,90 €

### **Champignon - Burger (vegan)**

mit Preiselbeer-Zwiebelchutney, veganem Coleslaw, Rucola, dazu Steakhouse-Pommes und vegane Trüffelmayonnaise

(A1, J, 2, 3, 8)

17,90 €

Beilagenänderung

1,50 €



## Weitere Hauptgänge

### **Blaubeer-Schmand-Schnitzel**

23,90 €

Schnitzel vom Schweinerücken mit Blaubeerschmand und Bergkäse überbacken, dazu Spätzleknöpfe und ein Schierker Feuerstein  
(A1, C, G)

### **Schweineschnitzel „Wiener-Art“**

19,90 €

paniertes Schweinerückenschnitzel mit Preiselbeeren und einer Zitronenecke, dazu Steakhouse-Pommes  
(A11, C, 2, 3, 8)

### **„Förstertopf“**

19,90 €

Gulasch vom Rind, mit hausgemachtem Apfelrotkohl und Klößen  
(I, J, N, 2, 3, 8)

### **„Armes Würstchen“**

14,90 €

Currywurst vom Schauener Schlachter mit hausgemachter Currysauce, dazu Steakhouse-Pommes  
(A1, C, G, J, 1, 3, 8)

### **Zanderfilet auf Rahmwirsing**

22,90 €

gebratenes Zanderfilet auf Rahmwirsing, dazu Spätzleknöpfe  
(A1, C, G)

Beilagenänderung

1,50 €



## Süßes

### „Armeleuteberg“ (vegetarisch)

hausgemachter, heißer Hefekloß mit Heidelbeeren

(A1, C, G, 3, 8)

9,90 €

### Kaiserschmarrn (vegetarisch)

mit Rosinen und Apfelmus

(A1, C, G, N, 3, 8)

8,50 €

## Tischlein deck Dich - für unsere kleinen Gäste

### „Frau Holle“

Milchreis mit Zimt, Zucker und Apfelmus

(G, 3, 8)

6,50 €

### „Goldmarie“

kleines Hähnchenschnitzel mit Steakhouse-Pommes

(A1, C, F, H1)

8,90 €

### „Sterntaler“

drei Kartoffelpuffer mit Apfelmus

(C, 3, 8)

5,50 €





## Fissspezialitäten

### Himbeerbecher

drei Kugeln Vanilleeis, mit heißen Himbeeren und Sahne

(A1, C, F, G)

### Walnussbecher

eine Kugel Schokoladeneis, zwei Kugeln Walnusseis,  
mit karamellisierten Walnüssen und Sahne

(A1, C, F, G)

### Schoko-Crossie-Becher

zwei Kugeln Vanilleis, eine Kugel Schokoladeneis,  
Schokosauce, Schokocrossies und Sahne

(A1, C, F, G, H1)



7,50 €

8,50 €

8,50 €



# Unsere Getrankkarte



## Aperitifs

Sherry	5 cl	5,50 €
Martini Bianco	5 cl	5,50 €
Glas Rotkäppchen Sekt	0,10 l	3,20 €
<b>Aperol Spritz</b> (1, 11)	0,20 l	6,50 €
Aperol, Prosecco, Soda, Orange, Eis		
<b>Hugo</b> (2)	0,20 l	6,50 €
Prosecco, Holunderblütensirup, Minze, Eis		
<b>Campari Orange</b>	0,20 l	6,50 €
Campari, Orangensaft, Orange, Eis		
<b>Sarti Spritz</b>	0,20 l	6,50 €
Sarti Rosa, Prosecco, Soda, Eis		
<b>Sarti Lemon Spritz</b> (3, 4, 11)	0,20 l	6,50 €
Sarti Rosa, Bitter Lemon, Eis		





## Alkoholfreie Getränke

### Mineralwasser

Blankenburger Wiesenquell spritzig oder naturell

0,25 l

0,75 l

2,50 €

5,00 €

### Erfrischungsgetränke

Blankenburger Wiesenquell Tonic Water (4, 11)

Blankenburger Wiesenquell Ginger Ale (1)

Blankenburger Wiesenquell Bitter Lemon (3, 4, 11)

0,25 l

3,20 €

3,20 €

3,20 €

### Softgetränke

Sinalco Cola (1, 10)

Sinalco Cola zero (1, 8, 10)

Sinalco Zitrone (1, 8, 10)

Sinalco Orange (1)

Sinalco Spezi (1, 10)

0,20 l

0,40 l

2,40 €

2,40 €

2,40 €

2,40 €

2,40 €

Flasche 0,33 l

Altenauer Kräuter Limmo

Altenauer Beeren Limmo

Malzbier

3,50 €

3,50 €

3,50 €



## Säfte

<b>Dr. Bosse Traditionsobst</b>	<b>0,20 l</b>	<b>0,40 l</b>
– 100% Biofrüchte von Harzer Streuobstwiesen, naturtrüb		
Apfelsaft „Harzer Streufel“ (100% Apfel)	3,50 €	5,00 €
Birnen-Apfelsaft „Harzer Bipfel“ (70% Birne + 30% Apfel)	3,50 €	5,00 €
<b>Bauer Fruchtsäfte – fruchtig und frisch</b>	<b>0,20 l</b>	<b>0,40 l</b>
Orangensaft	2,50 €	4,00 €
Apfelsaft	2,50 €	4,00 €
Maracujasaft	2,80 €	4,20 €
Bananensaft	2,50 €	4,00 €
Kirschsafte	2,80 €	4,20 €
KiBa	2,80 €	4,20 €
<b>Alle Säfte sind auch als Schorle erhältlich</b>	<b>0,20 l</b>	<b>0,40 l</b>
mit Dr. Bosse Traditionsobst „Harzer Streufel“	3,00 €	4,20 €
mit Dr. Bosse Traditionsobst „Harzer Bipfel“	3,00 €	4,20 €
mit Bauer Fruchtsaft	2,30 €	3,80 €

## Biere

<b>Frisch vom Fass – natürlich aus Wernigerode</b>	<b>0,30 l</b>	<b>0,50 l</b>
Hasseröder Premium Pils (A)	3,20 €	4,90 €
Hasseröder Premium Radler (A)	3,20 €	4,90 €
Hasseröder Schwarzbier (A)	3,60 €	5,10 €
Hasseröder Fürstenbräu Granat (A)	3,60 €	5,10 €
<b>Weißbier</b>		
Franziskaner Hefeweizen (A)		4,90 €
<b>Flaschenbiere</b>		<b>Flasche 0,33 l</b>
Altenauer Hüttenbier (A)		3,50 €
Alkoholfreies Bier (A)		3,50 €
Franziskaner Hefe (A) – alkoholfrei		4,90 €



## Weine

### Weißweine

Duttweiler Kreuzberg

Flasche 0,70 l

21,90 €

Glas 0,20 l

6,00 €

Wein- und Sektgut Winkelmann, Duttweiler/Pfalz  
Gelber Muskateller edelsüß, fruchtig, blumig, feines Bukett

Duttweiler Kreuzberg

22,50 €

6,00 €

Wein- und Sektgut Winkelmann, Duttweiler/Pfalz  
Riesling trocken QbA, elegantes, frisches Fruchtspiel

Duttweiler Kalkberg

23,90 €

6,50 €

Wein- und Sektgut Winkelmann, Duttweiler/Pfalz  
Weißburgunder fein herb, blumig, pikant

Duttweiler Kreuzberg

23,90 €

6,50 €

Wein- und Sektgut Winkelmann, Duttweiler/Pfalz  
Grauburgunder Spätlese trocken, dichte Sortenstruktur

### Roséweine

Duttweiler Cuvée

21,90 €

6,00 €

Wein- und Sektgut Winkelmann, Duttweiler/Pfalz  
Rose trocken QbA, feines Aroma nach Johannesbeere und Minze

### Rotweine

Duttweiler Kreuzberg

23,90 €

6,50 €

Wein- und Sektgut Winkelmann, Duttweiler/Pfalz  
Saint Laurent trocken QbA, kräftig, nachhaltig

Duttweiler Kalkberg

23,90 €

6,50 €

Wein- und Sektgut Winkelmann, Duttweiler/Pfalz  
Merlot trocken QbA, elegantes Fruchtspiel

### Weinschorle

0,20 l

5,00 €



## Sekt

Rotkäppchen Sekt (trocken oder halbtrocken)

Glas	0,10 l	3,20 €
Piccolo	0,20 l	6,50 €
Flasche	0,75 l	18,00 €

## Spirituosen

	2 cl	4 cl
„Armeleutebergschluck“ – Kräuterlikör	3,50 €	5,50 €
Platzhirsch – Whisky, Rum und Vanille	3,90 €	5,90 €
Schierker Feuerstein	3,50 €	5,50 €
Brockenkräuter	2,50 €	3,50 €
Obstbrände von Prinz	2,60 €	3,60 €
Nordhäuser Doppelkorn	2,20 €	3,20 €
Nordhäuser Beerenfrucht	2,20 €	3,20 €
Malteser Aquavit	2,50 €	3,50 €
Havanna Club „Anejo 7 Anos“	3,50 €	5,50 €
Baileys – Original Irish Cream	2,20 €	3,20 €

## Unsere Rum-Spezialitäten

	2 cl	4 cl
<b>Ron Zacapa Centenario Solera 23</b> Ausgezeichneter aromatischer Rum, mit Noten von honigsüßem Buttercoffee und würzigen Trockenfrüchten	4,80 €	9,50 €
<b>Botucal Reserva Exclusiva</b> Intensiv und facettenreich, schokoladig, süß, fruchtig und würzig	4,20 €	8,30 €

Weitere Spirituosen auf Anfrage!





## Heißgetränke

### Kaffeevariationen

Tasse Kaffee (10)	2,50 €
Tasse Kaffee Créma (10)	2,50 €
Pott Kaffee (10)	4,00 €
Tasse Kaffee entkoffeiniert	2,50 €
Cappuccino (10)	3,50 €
Milchkaffee (10)	4,00 €
Latte Macchiato (10)	4,00 €
Espresso (10)	2,50 €
Doppelter Espresso (10)	4,00 €

### ... oder variieren Sie Ihren Kaffee mit:

Vanille- (2), Karamell- (1), Zimt- (1, 2), Amarettoflavour (14)	+ 0,50 €
Baileys (1, 16)	+ 1,00 €

### Unsere besonderen Kaffeespezialitäten

„Armeleutebergkaffee“ – Kaffee (10) mit Armeleutebergschluck und Sahnehaube	6,50 €
„Irish Coffee“ – Kaffee (10) mit Irish Whiskey (Tullamore Dew) und Sahnehaube	7,50 €

## Unsere Lieblingsschokolade

Becher dunkle Schokolade ohne Sahne	3,20 €
mit Sahne	+ 0,50 €
„Chococino“ – dunkle Schokolade mit Espresso (10) im Glas	5,70 €





## Feinste Spezialitäten

### „Lumumba“

Feinste Schokolade mit Rum (1) und Sahnehaube

7,50 €

### „Italienische Schokolade“

Feinste Schokolade mit Amaretto (14) und Sahnehaube

7,50 €

## Weitere Heißgetränke

„Heißes Nönnchen“ aus Wöltingerode, warmer Zimtlikör mit Sahnehaube

4,50 €

Jagertee

4,90 €

Grog mit Rum (1)

4,90 €

Apfelpunsch (Saisonal)

4,00 €

Glühwein (5) (Saisonal)

4,00 €

Kinderpunsch – alkoholfrei (Saisonal)

3,00 €

## It's always tea time!

LeafCup – Blatttee – perfekter Geschmack von Ronnefeld

Glas

3,00 €

Schwarzer Tee

Grüner Tee

Rooibostee

Kräutertee

Früchtetee

Pfefferminztee



## Cocktails

<b>Platzhörsch</b> (1) Platzhörsch, Ginger Ale, Limette, Rohrzucker, Minze, Eis	7,50 €
<b>Gin Tonic</b> (3, 11) Gordons Gin, Tonic, Limette oder Gurke, Eis	7,50 €
<b>Gordons Pink</b> (1, 3, 11) Gordons Gin Pink, Tonic, Himbeeren, Eis	8,00 €
<b>Cuba Libre</b> (1, 10) – das ungeschminkte Original Havanna Club „Anejo 7 Anos“, Cola, Limettensaft, Eis	8,50 €
<b>Grüne Wiese</b> Orangensaft, Blue Curacao, Sekt, Orange, Eis	6,50 €

## Alkoholfreie Cocktails

<b>Fruit Spritz</b> (Pendant zum Aperol Spritz) Tonic, Fruchtsirup, Soda, Orange, Eis	5,50 €
<b>Hugolinchen</b> (1, 2) (Pendant zum Hugo) Ginger Ale, Holunderblütensirup, Limettensaft, Limette, Minze, Eis	5,50 €
<b>Ipanema</b> (1) (Pendant zum Cuba Libre) Ginger Ale, Rohrzucker, Limette, Eis	5,50 €
<b>Froschkönig</b> (Pendant zur Grünen Wiese) Orangensaft, Blue Curacao Sirup, Orange, Eis	5,50 €
<b>Crodino</b> (1, 2) (Pendant zum Aperol) Crodino, Ginger Ale oder Orangensaft, Orange, Eis	5,50 €